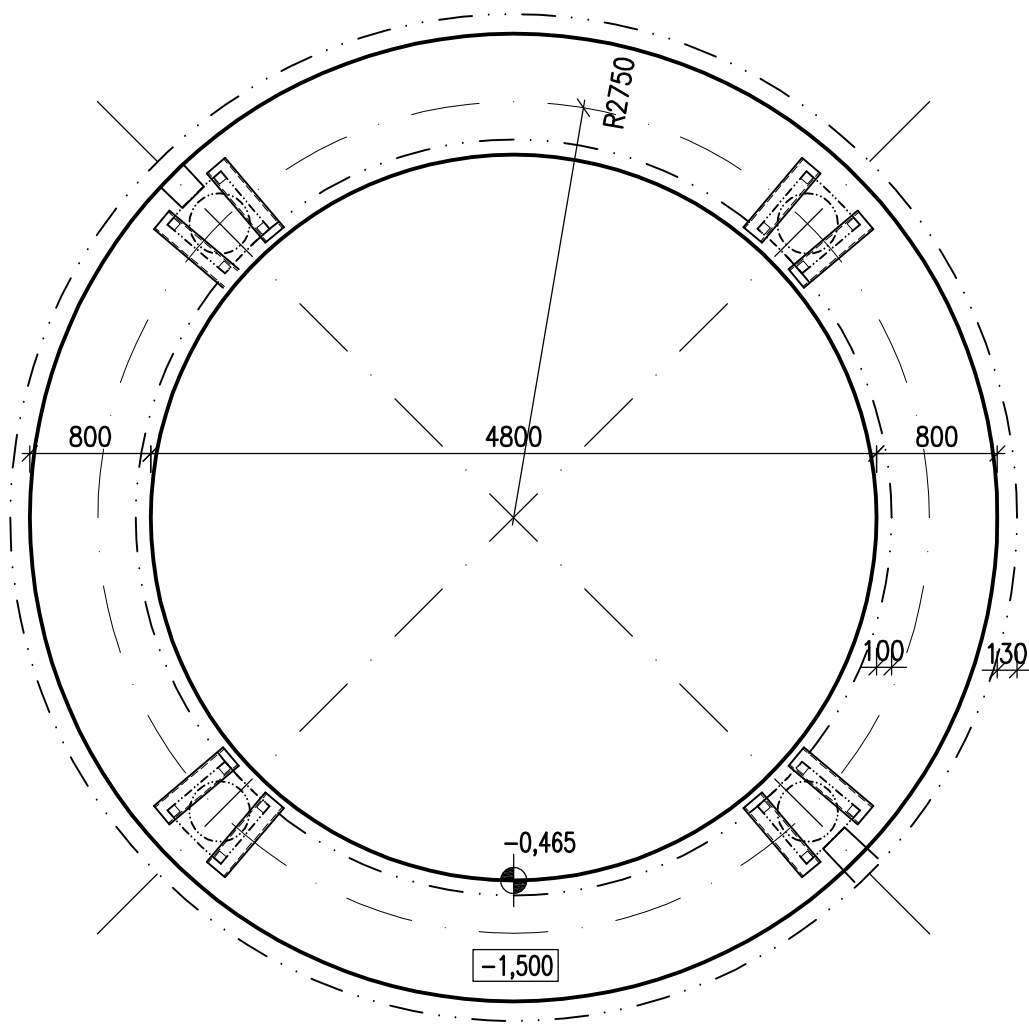
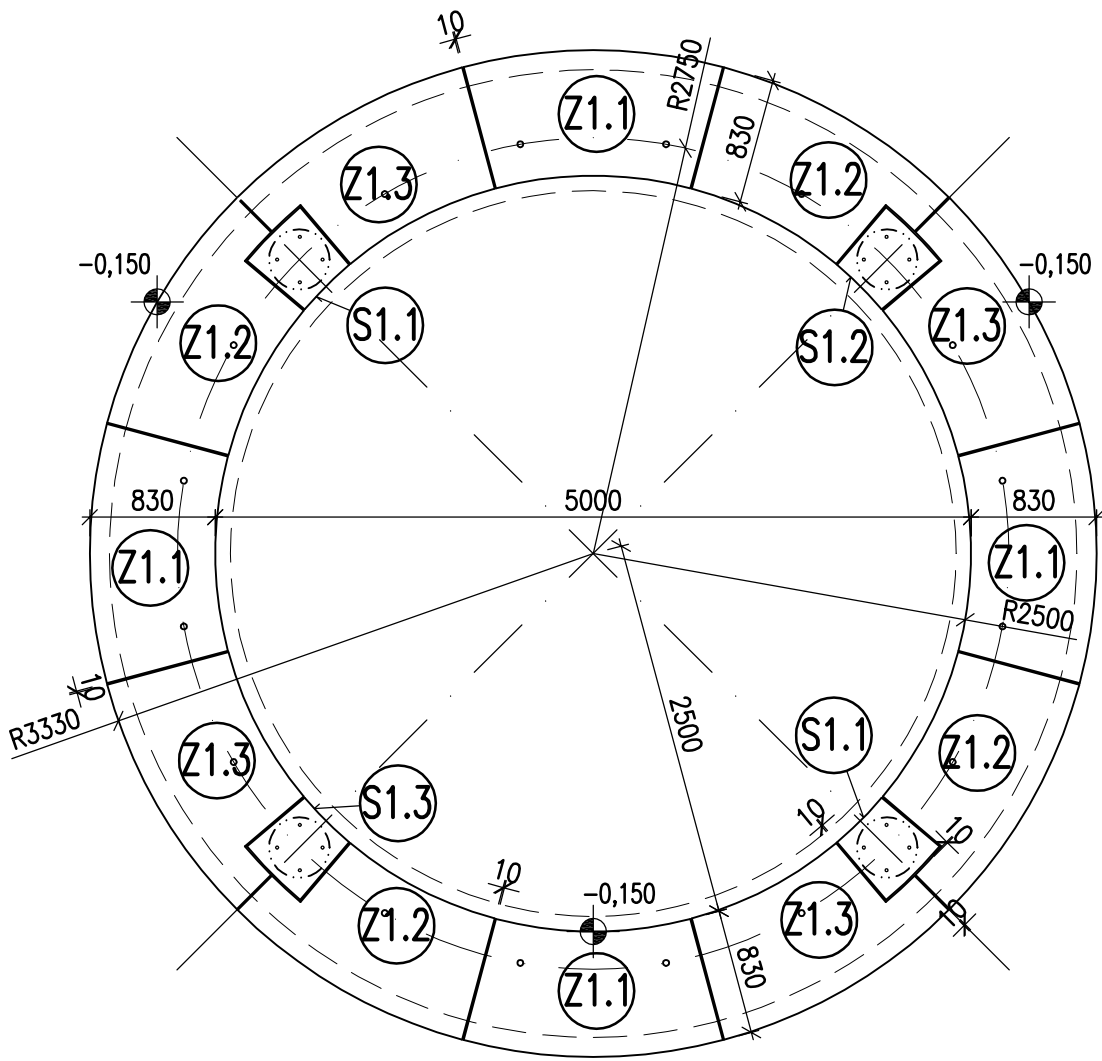


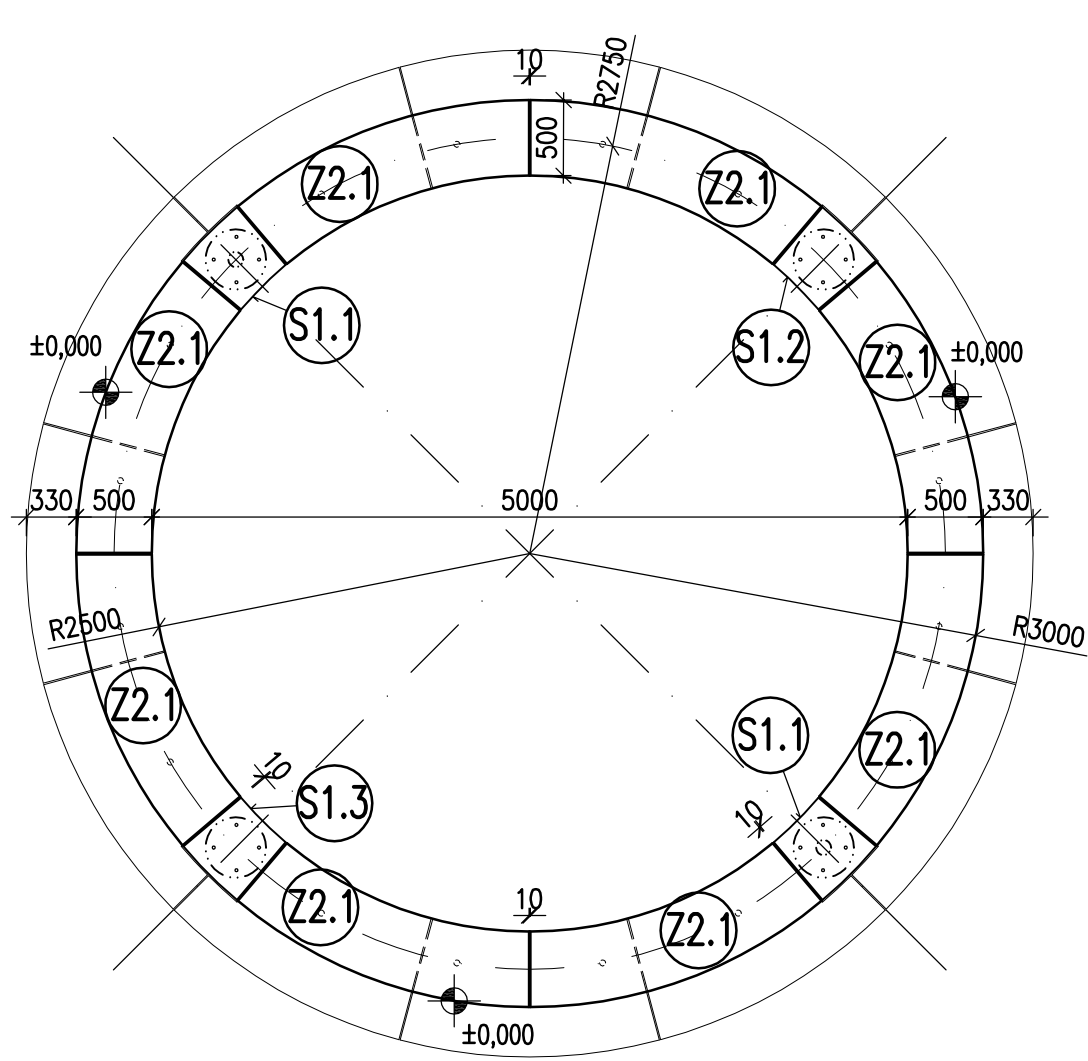
SKLADBA ZÁKLADŮ  
PŮDORYS M1:50



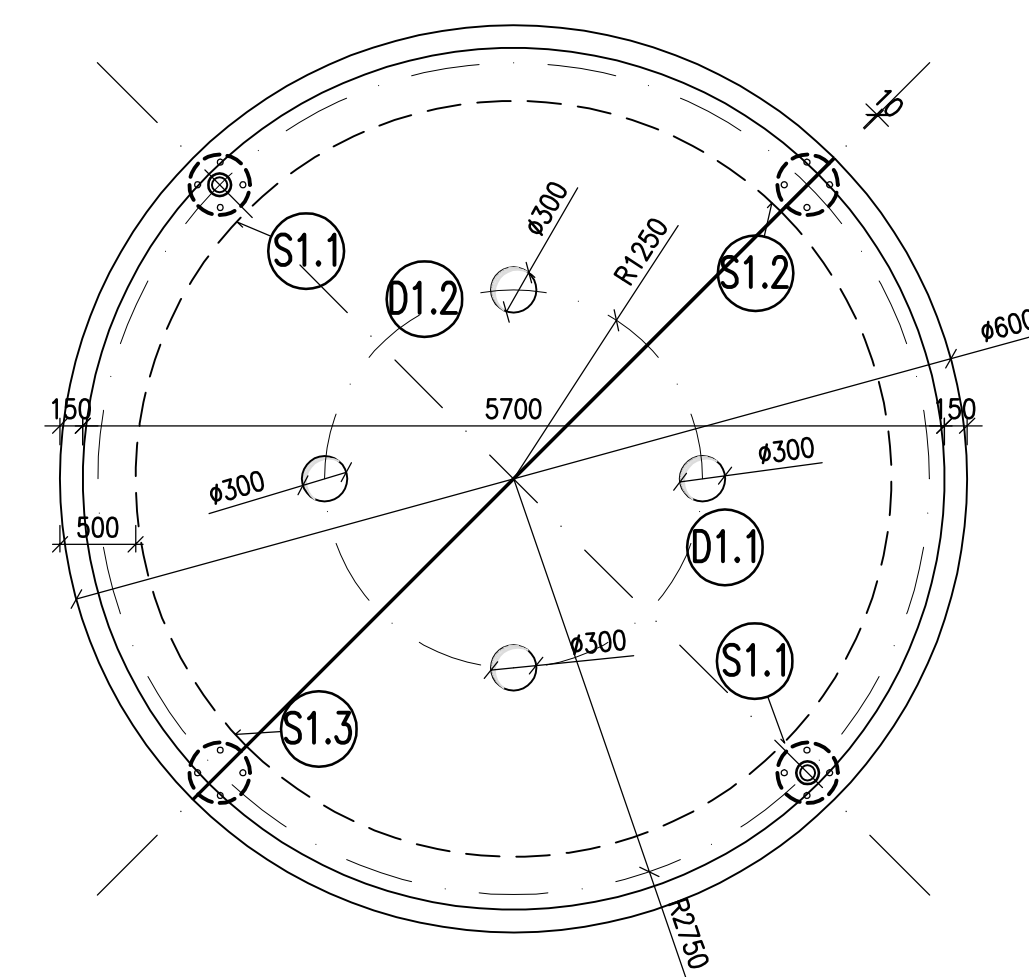
SKLADBA 1.PN – SPODNÍ PRSTENEC  
PŮDORYS M1:50



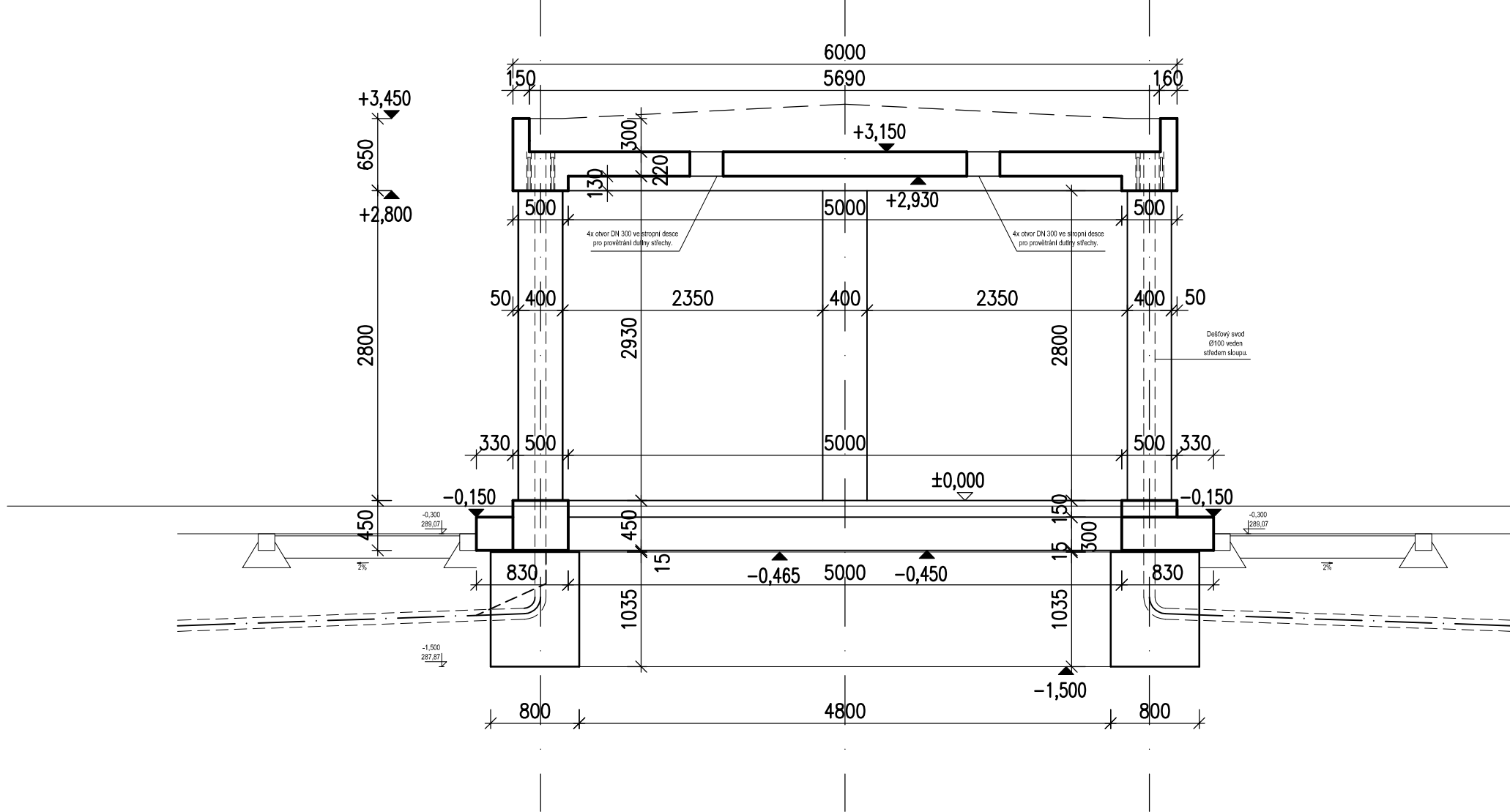
SKLADBA 1.PN – HORNÍ PRSTENEC  
PŮDORYS M1:50



SKLADBA STŘECHY  
POHLED M1:50



ŘEZ M1:50



POZNÁMKY:

- VŠECHNY VIDITELNÝ HRANY ZKOSIT
- MANIPULAČNÍ A KOTEVNÍ PRVKY BUDOU UPŘESNĚNY VE VÝROBNÍ DOKUMENTACI DLE ZVYKLOSTÍ DODAVATELE A BUDOU ODSOUHLASENY PROJEKTANTEM
- MANIPULAČNÍ HÁKY VE VIDITELNÉ HRANĚ SCHODŮ BUDOU NÁSLEDNĚ ZASLEPENY NEREZOVOU ZÁTKOU
- VEDENÍ DEŠŤOVÝCH SVODŮ BUDE UPŘESNĚNO V RAMCI VÝROBNÍ DOKUMENTACE DLE ZVOLENÉHO VÝROBKU
- VÝROBNÍ DOKUMENTACE BUDE ODSOUHLASENA S PROJEKTANTEM

OCEL	: B500B
BETON	: C30/35, XA3, XC3
BETON ZÁKLADŮ	: C20/25

investor	OBEČ LIBINA Libina 523 788 05 Libina
projektant	ING. ARCH. KAREL PRÁŠIL K Horoměřicím 1111/25 165 00 Praha 6 - Suchbát tel.: 607 666 123 architekti@sbornitz.cz
projektant profese	ING. PAVEL GRÖHMANN designsystem GP s.r.o. Na střešní 343/48 779 00 Olomouc
autor	ING. ARCH. PRÁŠIL
	ING. ARCH. SBORWITZOVÁ
zodp. proj. profese	
	ING. P. GRÖHMANN
stupeň	datum
DSP + DPS	06/2023
měřítko	1:50, 1:25
místo stavby	LIBINA Č. P. 835 788 05 LIBINA
REKONSTRUKCE KULTURNÍHO DOMU LIBINA	
název akce	
ALTÁN VÝKRES SKLADBY	
název výkresu	SO 02
stavební objekt	DROBNÁ ARCH. A MĚSTSKÝ MOB.
část	D.2.2
výkres č.	02
paré č.	